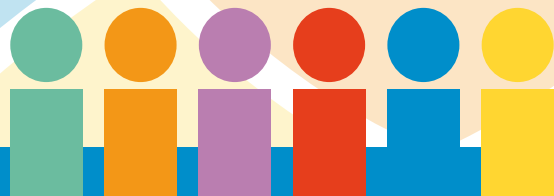


Richtlijnen & instructies voor het gebruik van logo en huisstijl.



Huisstijl handboek

Versie 2015.1.0

Inleiding

Stichting LMC Voortgezet Onderwijs biedt interconfessioneel en algemeen bijzonder onderwijs aan in Rotterdam en omstreken.

Onze missie is: goed onderwijs, dat is waar de LMC-scholen zich verantwoordelijk voor voelen. Goed onderwijs dat niet alleen en vanzelfsprekend voldoet aan de algemeen aanvaarde norm van onze maatschappij, maar vooral rekening houdt met wat de Rotterdamse leerling nodig heeft.

Wij zijn verbonden met Rotterdam. Wij zijn collegiaal en coöperatief en we maken ons sterk voor samen leren.

Dit Huisstijlhandboek geeft de regels en richtlijnen weer van de huisstijl van LMC Voortgezet Onderwijs. Het doorvoeren van de huisstijl in een consistente lijn is essentieel voor een professionele uitstraling en een duidelijke herkenning van het merk LMC Voortgezet Onderwijs.

Mochten er naar aanleiding van dit document vragen of onduidelijkheden zijn of behoefte aan overleg ontstaan met betrekking tot gebruik, design en vormgeving, neem dan contact op met:

Afdeling PR & Communicatie

Henegouwerplein 16, Rotterdam

010 - 436 67 66



Inhoud

1. Logo

1.1 Vorm

1.2 Naam

1.3 Kleuren

1.4 Plaatsing

2. Vormtaal

3. Typografie

4. Taalgebruik

5. Fotografie

6. Materialen

6.1 Correspondentie

6.2 Brochure

6.3 Website

6.4 Presentatie

1. Logo



Het LMC Voortgezet Onderwijs logo bestaat uit drie elementen: het woordmerk, de cirkel en het onderschrift. Deze elementen worden uitsluitend in combinatie met elkaar gebruikt met als enige mogelijke uitzondering het gebruik van de cirkel - los van het woordmerk en onderschrift - als transparante achtergrond (zoals op de voorkant van dit handboek)

1.1 Vorm

Het meest onderscheidende element van het logo is de veelkleurige cirkel.

In het oorspronkelijke logo vormde de cirkel een verbeelding van de “kleurrijke” stad Rotterdam.

In de restvorm, tussen de gekleurde segmenten, vormde de abstractie van de Maas de scheiding tussen Rotterdam noord en zuid.

De huidige cirkel is een sterk vereenvoudigde versie van de originele vorm. De nieuwe vorm is tot stand gekomen vanuit de visie en het meerjarenbeleid voor de periode 2014 - 2018.

De vereenvoudigde vorm verbeeldt de vereenvoudiging van een complexe organisatie, overzichtelijk en transparant, maar ook collegiaal en coöperatief.

1.2 Naam

“LMC Voortgezet Onderwijs” wordt volledig uitgeschreven met hoofdletters.

Niet toegestaan zijn dus: “LMC” (zonder “Voortgezet Onderwijs”), “LMC VO” of “LMC voortgezet onderwijs”. Uitzonderingen zijn de mailadressen (...@lmc-vo.nl) en samenstellingen zoals LMC-scholen, LMC-medewerkers enz.

Vermijd veelvuldige herhaling van de naam in teksten zeker als deze in de derde persoon wordt gebruikt. Schrijf liever: wij zijn verbonden met Rotterdam.

In plaats van: LMC Voortgezet Onderwijs is verbonden met Rotterdam.

1.3 Kleuren

Omdat het veelkleurige logo uitsluitend als geheel wordt gebruikt is er geen definitie van individuele PMS waarden.



C=80 M=31 Y=0 K=0
R=0 G=142 B=202



C=0 M=87 Y=97 K=0
R=229 G=62 B=28



C=0 M=0 Y=0 K=59
R=62 G=61 B=64



C=61 M=0 Y=45 K=0
R=106 G=189 B=159



C=0 M=49 Y=94 K=0
R=243 G=151 B=23



C=30 M=59 Y=0 K=0
R=186 G=126 B=176



C=1 M=15 Y=85 K=0
R=254 G=214 B=50

1.4 Plaatsing en gebruik van het logo

Het logo wordt, in eigen publicaties, in principe geplaatst op een neutrale (lichte, liefst 100% witte) achtergrond.

Op het moment dat het logo wordt aangevraagd voor een externe publicatie (maatschappelijke partners, vestigingen etc.) is het van belang dat, afhankelijk van de omgeving waar het logo wordt geplaatst, de juiste versie wordt aangeleverd.

Bij een voldoende lichte achtergrond (lichte kleur of lichte plaats op een foto) wordt het basislogo gebruikt. Het gebruik van het basislogo op blauw en alle donkere kleuren is niet toegestaan. Voor deze toepassingen zijn specifieke versies (diapositief en zwart/wit) ontwikkeld.

De zwart/wit versie mag verder alleen worden gebruikt wanneer het technisch niet mogelijk is een kleurenversie te plaatsen, zoals in een zwart/wit advertentie.



Voorbeelden plaatsing logo

Logo op donkere achtergrond



Logo op lichtere achtergrond



minimale witruimte rondom het logo



76,74 mm.



38,45 mm.



2. Vormtaal

Het consistente en consequente gebruik van vormtaal zorgt voor een nog duidelijkere herkenbaarheid van de organisatie en de waarden die zij wil communiceren.

De belangrijkste elementen in de LMC Voortgezet Onderwijs huisstijl zijn de blauwe balk onderaan de pagina en de rij “poppetjes” rechts op de blauwe balk.

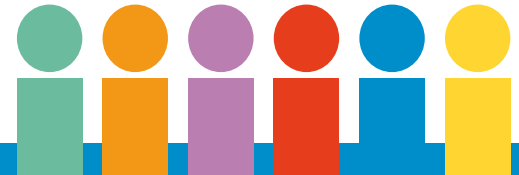
Onze vormtaal verbeeldt aan de ene kant de kleinschaligheid en pluriformiteit van onze scholen, en aan de andere kant onze ambitie om samen te werken: samenwerking tussen onze scholen onderling en samenwerking tussen schoolbesturen en maatschappelijke partners in Rotterdam.



In principe worden deze elementen tezamen gebruikt, maar het is ook mogelijk om een individueel “poppetje” als grafische element in combinatie met tekst te gebruiken.

De kleuren van de “poppetjes” komen overeen met de kleuren uit het logo.

De vormtaal komt in ieder geval terug op al het correspondentiemateriaal (exclusief e-mail), op de signing van het stafbureau, op de website en op publicaties.



Voorbeelden van het gebruik van de vormtaal



3. Typografie

Voor de opmaak van brieven, beleidsstukken, memo's, e-mail, etc gebruiken we: Verdana 10pt.

Eventuele kopteksten kunnen opgemaakt worden in:

Verdana 12pt Bold.

De titel of het voorblad van bijvoorbeeld een beleidsnotitie wordt opgemaakt in:

Verdana 20 pt Bold.

Afhankelijk van de toepassing kunnen titels en subtitels ook in het blauw worden opgemaakt. Let er dan wel op dat het hier geen documenten betreft die op grote schaal geprint moeten worden aangezien kleurgebruik tot hogere kosten leidt.

Voor gedrukte publicaties en opgemaakte pdf bestanden gebruiken we: Frutiger 55 Roman 10pt

The quick brown fox jumps over the lazy dog
ABCDEFGHIJKLMNOPQRSTUVWXYZ
abcdefghijklmnopqrstuvwxyz
1234567890

4. Taalgebruik

De toon waarin men schrijft is ook een wezenlijk onderdeel van de identiteit van een organisatie. De tone of voice vertelt iets over wat we belangrijk vinden. Schrijven we beschouwend of juist beschrijvend. Schrijven we in de 'ik'-vorm, formeel of informeel?

Zeven regels die de wenselijke tone of voice van LMC Voortgezet Onderwijs ondersteunen:

1. Maak korte zinnen: maximaal 15 tot 20 woorden;
2. Werk met zoveel mogelijk kopjes, dit trekt de aandacht en zet aan tot doorlezen;
3. Kies de actieve vorm; die is duidelijker, persoonlijker, korter en directer;
Het grammaticale onderwerp is de persoon of zaak die de uitgedrukte handeling verricht.
Bijvoorbeeld: Met eenvoudige middelen maakten ze er iets moois van.
i.p.v.: Met eenvoudige middelen werd er door hen iets moois van gemaakt.
4. Vermijd tangconstructies;
Een zinsconstructie waarbij woorden die bij elkaar horen, ver uit elkaar staan en een groot deel van de zin daarmee als een "tang" omsluiten.
Bijvoorbeeld: Hij bereidt zich terdege op het eindexamen voor van 's ochtends vroeg tot 's avonds laat.
i.p.v.: Hij bereidt zich terdege, van 's ochtends vroeg tot 's avonds laat, op het eindexamen voor.
5. Probeer onderwijsjargon zoveel mogelijk te vermijden;
6. Gebruik de nieuwste uitgave van het Groene Boekje voor de spelling; (zie ook: woordenlijst.org)
7. Alle onderwijsvormen en richtingen worden met onderkast geschreven (vmbo, mbo, bbl, tl, etc) tenzij dit in de eigen naam anders is vastgesteld.

5. Fotografie

Voor alle foto's geldt dat de leerling centraal staat in het beeld.
De leerling ziet er positief uit: gelukkig en gezond en is zichzelf.

Portret-, groeps-, actie- en reportagefotografie:

- Het dagelijkse leven van leerlingen met andere leerlingen in de klas, in de aula, op het schoolplein, in de gangen van de school, op het sportveld, met daarbij zeker de positieve emoties (we winnen, we scoren, het is gezellig op school, ik voel me veilig, ik ben mezelf);
- Leerlingen in hun waarde laten;
- Veel variaties voor diverse middelen (close-up/afstand, camerastandpunt, gezichtuitdrukkingen, locatie, horizontaal/verticaal);
- De leerling kijkt in de camera;
- Omgeving schoon, licht, opgeruimd en eigentijds;

Niet toegestaan zijn:

- Beelden met leerlingen op de rug gefotografeerd. Ook niet als een groep leerlingen in beeld wordt gebracht;
- Geen grote groepsfoto's, maximaal 5 á 6 personen;

Voor alle foto's geldt dat ze alleen gepubliceerd kunnen worden als er schriftelijke toestemming van de ouders/verzorgers is van de afgebeelde leerlingen.

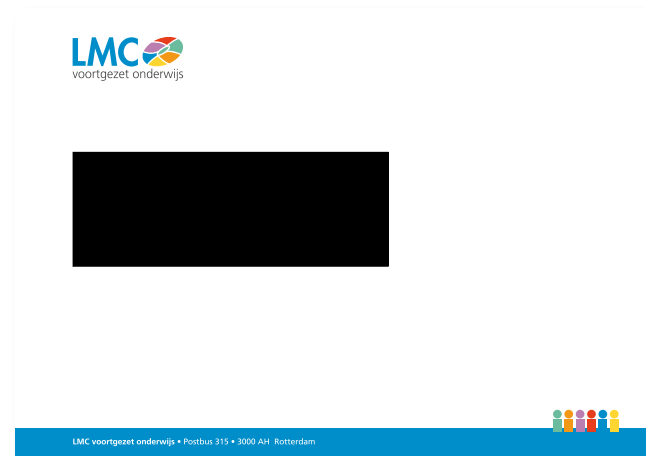
6. Materialen



6.1 Correspondentie

Briefpapier

Envelop EA5 (venster)



Envelop C4



Visitekaartje

Complimentscard

Hierbij ontvangt u zonder begeleidend schrijven:

.....

.....

LMC 
voortgezet onderwijs

Henegouwerplein 16
3021 PM Rotterdam

Postbus 315
3000 AH Rotterdam

Telefoon: 010 436 67 66
Email: info@lmc-vo.nl
Website: www.lmc-vo.nl
IBAN: NL08 ABNA 0523796633


Stichting voor Interconfessioneel en Algemeen Bijzonder Voortgezet Onderwijs te Rotterdam e.o.

E-mail handtekening

Met vriendelijke groet,

[Voornaam Achternaam]

[Functietitel]

[bij partimers: Werkdagen: ...]

T 088 [bij LMC telefoon: en 06 00 00 00 00]



voortgezet onderwijs

Henegouwerplein 16

Postbus 315, 3000 AH Rotterdam

t : 010 - 43 66 766

w : www.lmc-vo.nl

6.2 Brochure



Leren Leven, Menselijk en op Maat, Collegiaal en Coöperatief

Onze missie: Goed onderwijs, dat is waar de LMC-scholen zich verantwoordelijk voor voelen. Goed onderwijs, onderwijs dat niet alleen en vanzelfsprekend voldoet aan de algemeen aanvaarde norm van onze maatschappij, maar vooral rekening houdt met wat de Rotterdamse leerling nodig heeft. Of het nu om de cognitieve of sociale vaardigheden gaat, om de leerling uit een achterstandswijk, of een uit een meer bevoorrecht deel van de stad, of het nu om denkers of om doeners gaat. Goed onderwijs, dat toeleidt naar vervolgonderwijs, of naar de arbeidsmarkt.

Visie

- Aandacht geven aan levensbeschouwing en zingeving
- Voorbereiden op een betekenisvolle bijdrage aan de maatschappij
- Willen leren
- Resultaten behalen
- Creativiteit en culturele waarden in het oog houden
- Persoonlijk zijn door kleinschaligheid

LMC ondersteunt scholen en daagt ze uit om het beste in leerlingen en medewerkers naar boven te brengen.



6.3 Website



LMC
voortgezet onderwijs

Home | Over LMC | Scholen | Ontwikkelingen | Beleid | Personeel | Zoeken...

Burgemeester en wethouder bezoeken Carré College

Burgemeester Aboutaleb en wethouder Hugo de Jonge hebben woensdag 21 januari een bezoek gebracht aan het Carré College om te praten met de leerlingen over de aanslagen in Parijs.

Nieuwbouw Noordrand College

Het Noordrand College krijgt een nieuw gebouw aan de Argonautenweg. Het pand wordt naar verwachting vanaf het schooljaar 2016-2017 in gebruik genomen.

Carré start buurtwinkel

Het idee is ontstaan uit een project van vorig jaar, toen bleek dat veel bewoners rondom de school gebruik maken van de voedselbank.

[Meer nieuws >](#)

LMC voortgezet onderwijs

Sichting LMC Voortgezet Onderwijs biedt interconfessioneel en algemeen bijzonder onderwijs aan in Rotterdam en omstreken.

Binnen de 24 vestigingen met ruim 8.400 leerlingen en ruim 1.000 personeelsleden, zijn alle onderwijsniveaus vertegenwoordigd, van praktijkonderwijs tot en met gymnasium.

Werken bij LMC

Wil jij een bijdrage leveren aan kwaliteitsonderwijs in Rotterdam? Kijk dan [hier](#) voor het actuele overzicht van onze openstaande vacatures.

Postbus 315
3000 AH Rotterdam
010 436 67 66
info@lmc-vo.nl

6.4 Presentatie



Presentatie

